

P A N U :

VANHAT KUVAT KERTOVAT LINNANSAARESTA

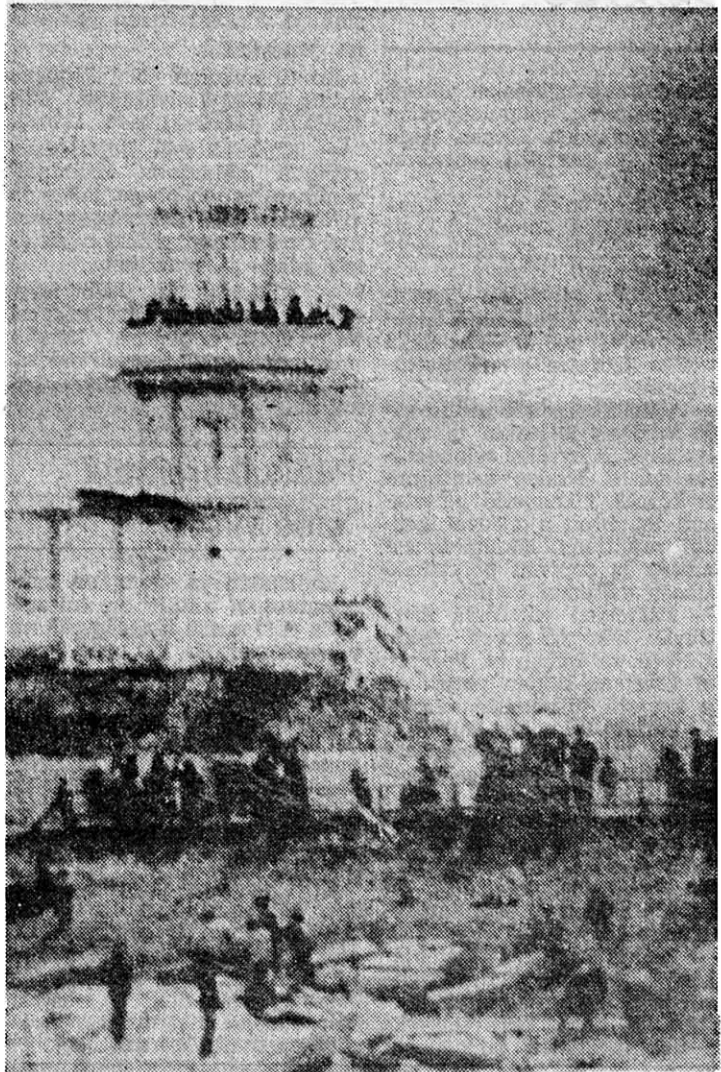
Valokuvat: Kansallismuseon kokoelmista



SAIN virka-apua kaupungin-arkistosta: vaikuttaa ilmeisesti, että Oulun lotat vuokrasivat Tähtitornin kahvilakseen vasta 1934. Näin vuokratirjojen mukaan. Ihmettelen kyllä ja kysyn — kysyvää ei eksy. Kukaan lainasi valokuvan, jossa lotat ja Tähtitorni ovat samassa kuvassa?

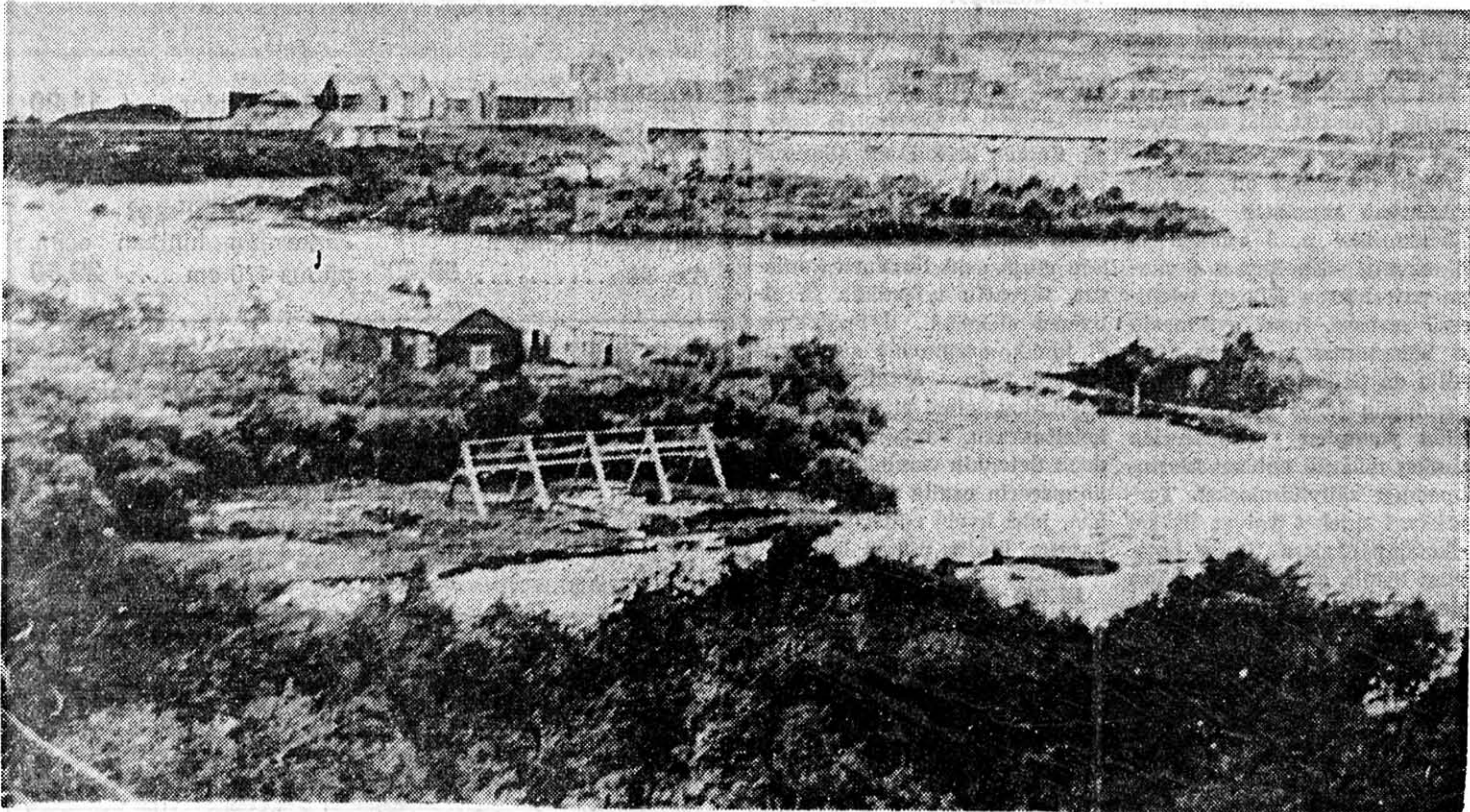
Tähtitornin vaiheita kartoittaessani kyllä hieman eksyin. Niin varovainen kuin yritinkin olla, tulin olleeksi muutamassa yksityiskohdassa turhan varma. Kohta pakinan ilmestymisen jälkeen toi nuori ystäväni Kalle Sandman muutamia keräämiään ja kopioimiltaan Linnansaaren kuvia. Teimme kerrassaan opettavaisen kotiseutretken, joka alkoi jokseenkin sadan vuoden takaa. Vanhin kuva on Kansallismuseosta (lie kyllä Oulussakin), ja siinä on jälkikäteen tehty merkintä: kuvattu viimeistään 1873. Sopii siihen, mitä sekä Linnansaaresta että taustalla näkyvästä Piki-saaresta satun tietämään. Linnansaaren länsinokka, "uimalan" puoli, on täynnä isokokoisia makasiineja. Saaren keskeillä ovat ruutikellarin jäännökset, joiden päällä on lautakatos. Tässä vaiheessa tapahtui kaksi asiaa. Nybergin kuvernööri pelasti saaren muinais-

muistot ja Westling piirsi observatorio-suunnitelmansa. Toinen Kallen kuvista on otettu toukokuussa 1889. Edellisen kuvan tunnusmerkki, Ämmän väylän alkuperäinen puusilta, makaa siinä runneltuna jääteliin päällä. "Koko" Oulu on kummaa katsomassa, väkeä on myös Tähtitornin koko näköalaparveke mustanaan. Tästä Tähtitornin kuvasta huomaan, että torniin johtavat portaat olikin kun olikin rakennettu arkitehdin alkuperäispiirustuksen mukaan, ainakin melkein: ruutikellarin oviaukon ylitse. Siihen mennessä näytetään rakennetun myös se keittiövinkeli, jonka ensin kuvittelin tulleen kuvaan vasta 1923-vuoden piirustuksissa. Kolmas kuva on vuodelta 1898 ja osoittaa, että tornin sisäänkäyntiä ei siihenkään mennessä ollut muutettu alkuperäiseltä paikaltaan ja että suoraan terassille johtavia portaita ei ainakaan silloin vielä ollut. Tästä kirkontornista otetusta 1898-vuoden kuvasta, selviää lisäksi, että kellarin raunioiden päällä oleva terassi on jo tuolloin ollut hyvin samanlainen kuin nykyinen terassi. Tien puoleinen seinä muistuttaa kuvassa suuresti sitä nykyistä seinämää, jossa on Ahti Paulaharjun suunnittelema ja Antel-



□ Himmeä lähikuva Tähtitornista on toukokuun 1889 kuvasta josta pakinassa.

lin kahvihuoneen lahjoittama joka ilmeisestikään ei ollut metristä muistolaatta. Päätelyni terassin muodosta ja laajuudesta Näin nyt päätelen. Kuvat kulki... perustulvatkin kokonaan Westlingin alkuperäispiirustukseen,



□ Kuvassa keskellä Ämmän väylän alkuperäinen puusilta (avattu 1869), siitä vasemmalle Linnansaaren makasiinit, ruutikellarin kiviröykkiö ja vallit. Etualalla oleva mökki on kuvan selostuksen mukaan sillä niemekkeellä, johon kohosi Hanna Aströmin lastentarhan rakennus (paloi pommituksessa 1940).